

**21./22. Mai 2022**

Design und Kunsthandwerk

*im Erlengut in Erlenbach ZH / Eintritt frei*  
*Samstag 12 – 18 Uhr / Sonntag 11 – 17 Uhr*



ERLENGUT  
*Erlenbach*

Erlengutstrasse 1a  
8703 Erlenbach ZH



*Liebe Design- und Kunsthandwerkliebhaber\*innen*

*Herzlich Willkommen an der FormSzene in Erlenbach am Zürichsee. Im stilvollen Ambiente des Erlenguts präsentieren 44 Designer\*innen und Kunsthandwerker\*innen ihre hochwertigen Produkte und bieten diese zum Verkauf an. Profitieren Sie von einer direkten Begegnung mit den Macherinnen und den Machern, welche Ihnen viel über die Entstehung ihrer Produkte berichten und einen vertieften Einblick in ihr Handwerk bieten können.*

*Wenn Leidenschaft, Perfektion, Material und Handwerkskunst eine perfekte Symbiose bildet, entsteht etwas Einzigartiges.*

*Wir freuen uns auf Ihren Besuch, wünschen viel Spass und Freude beim Erkunden sowie einen kreativen Austausch und unvergessliche Momente bei der FormSzene im Mai 2022.*

*Ihr Organisations-Team*

*Barbara Rothlin & Michael Sobczak*

**Infos:** Bitte vor dem Besuch an der FormSzene die aktuellen Infos zum Thema **Verpflegung** oder **Coronamassnahmen** auf unserer Webseite beachten. Danke.



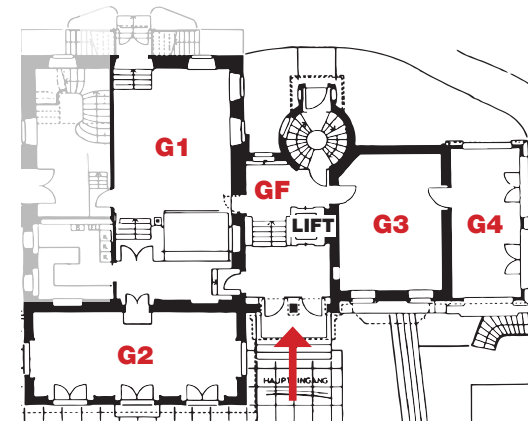
**Save the Date!** Reservieren Sie jetzt schon das Datum für die nächste FormSzene am **29./30. Oktober 2022** und am **27./28. Mai 2023**. Wer darüber informiert werden möchte, kann sich für unseren **Newsletter** anmelden. **Infos auf [www.formszene.ch](http://www.formszene.ch)**



# Unsere Ausstellerinnen und Aussteller

|            |               |             |            |                |        |
|------------|---------------|-------------|------------|----------------|--------|
| Nadia      | Acquaroli     | O1          | Dörte      | Leiteritz      | G1     |
| Susanne    | Allenspach    | T1          | Linda      | Ludolini       | G4     |
| Nicole     | Bader         | T1          | Michael    | Marx           | Garten |
| Simona     | Baumgartner   | T2          | Carlo      | Menotti        | O2     |
| Salomé     | Bäumlin       | G3          | Lidia      | Müller         | G3     |
| Susanne    | Bell          | O2          | Heike      | Munsch         | G2     |
| Jan        | Berger        | G2          | Gisela     | Pfister        | T5     |
| Samuel     | Blaser        | G1          | Verena     | Philipp        | T4     |
| Alessandra | Bodmer        | OF          | Ines       | Püntener-Moser | O1     |
| Hilarie    | Burke         | T2          | Thomas     | Rimml          | Garten |
| Donato     | Coduti        | T2          | Claudia    | Rutschmann     | G2     |
| Daniela    | Durrieu       | T3          | Antonio    | Rüttimann      | GF     |
| Felix      | Doll          | T4          | Silvan     | Scherrer       | T5     |
| Corinne    | Fischer       | T1          | Doris      | Schmid         | T5     |
| Erick      | Guillard      | O1          | Monika     | Schönholzer    | G2     |
| Krisztina  | Haller        | OF          | Saloni     | Shrestha       | TF     |
| Claudia    | Hanselmann    | T3          | Jolanda    | Steiner        | TF     |
| Ralf K.    | Herzig        | G1          | Elisabeth  | Tuero Graf     | G3     |
| Annina     | Issler        | G3          | Valeria    | Vigliani       | G3     |
| Anu        | Kälin-Kelho   | G2          | Keyla      | Villegas Gómez | G1     |
| Brigitte   | Keller        | T3          | Béatrice   | von Allmen     | T4     |
| Irène      | Kopp Schaller | T1          | Ursula     | Waldburger     | O2     |
| Samuel     | Köppel        | G4          | Monica     | Wenk           | O2     |
| Judith     | Larcher       | Garten / G4 | Jacqueline | Zygmont        | T3     |

## Gartengeschoss (EG + 1. Stock)



### GF / Foyer

EliTree / Antonio Rüttimann

### G1 / Guts Keller

Schreinerei Spicher AG / Samuel Blaser  
Woodandform – Die MühlenManufaktur /  
Dörte Leiteritz & Ralf K. Herzig  
Anashi Handmade / Keyla Villegas Gómez

### G2 / Gartensaal

Bentwood / Jan Berger  
anufaktur / Anu Kälin-Kelho  
hm – the silkpainter / Heike Munsch  
schmuckwerth / Claudia Rutschmann  
Monika Schönholzer Textildesign

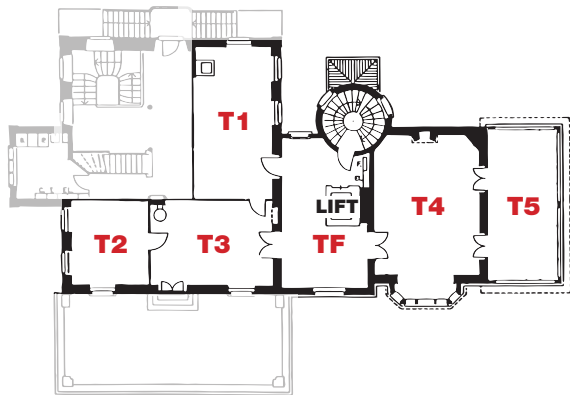
### G3 / Erlenbacherstube

Ait Selma / Salomé Bäumlin  
CHAPEAUX ZOVAGE / Annina Issler  
L&E / Lidia Müller  
Elisabeth Tuero Graf  
V DESIGN LAB Jewellery / Valeria Vigliani

### G4 / Wintergarten

la mosaïque / Judith Larcher  
Bton-37 / Linda Ludolini  
Samko Design / Samuel Köppel

## *Terrassengeschoß (2. Stock)*



### **T1 / Generalszimmer**

SAB Schals / Susanne Allenspach  
DIE Etagère / Nicole Bader  
BijouxCOFI / Corinne Fischer  
Irène Kopp Schaller

### **T2 / Westzimmer**

Simona B. / Simona Baumgartner  
Hark Designs / Hilarie Burke  
Donato Coduti

### **T3 / Terrassenzimmer**

INBOX / Claudia Hanselmann &  
Daniela Durrieu  
Secret of Nature / Brigitte Keller  
JANOGL Schmuckdesign / Jacqueline Zygmont

### **TF / Foyer**

Protsaah / Saloni Shrestha  
Küsnachter Mandelküsse / Jolanda Steiner

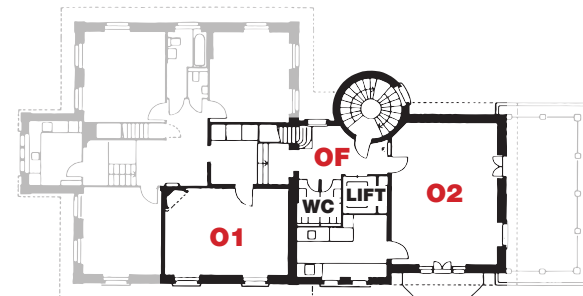
### **T4 / Chemineezimmer**

Felix Doll  
Hutatelier KOPFFORM / Verena Philipp  
CreArt / Béatrice von Allmen

### **T5 / Verandazimmer**

Werkstadt 12 Maienfeld / Gisela Pfister  
Scherrer Woodcarving / Silvan Scherrer  
dorisch – Textiles Treiben / Doris Schmid

## *Obergeschoß (3. Stock)*



### **OF / Foyer**

NOVApru naturnah GmbH  
Alessandra Bodmer & Krisztina Haller

### **O1 / Lavaterstube**

Manufaktur 9 / Nadia Acquaroli  
Erick Guillard Lederatelier  
Manufaktur 9 / Ines Püntener-Moser

### **O2 / Salon**

Kleidheit / Susanne Bell  
Montfil / Carlo Menotti & Ursula Waldburger  
monewenk / Monica Wenk

## *Im Garten*

la mosaïque / Judith Larcher  
Ticotaca / Michael Marx  
altrimenti / Thomas Rimml

*Wir empfehlen den Rundgang durch das Haus im **Obergeschoß (3. Stock)** zu starten via Lift oder über die Wendeltreppe. Viel Spass an der FormSzene.*

*Nadia Acquaroli*

**Label: Manufaktur 9**

Müslenstrasse 9, 5406 Rütihof

[www.manufaktur9.ch](http://www.manufaktur9.ch)

**Fädelschmuck aus Swarovski-Perlen und Edelsteinschmuck**



*Susanne Allenspach*

**Label: SAB Schals**

Hochstrasse 52, 8044 Zürich

[www.s-a-b.me](http://www.s-a-b.me)

**SAB Schals, manueller Siebdruck auf hochwertigen Stoffen**



*Nicole Bader*

**Label: DIE Etagère**

Schlippehof 8, D-79110 Freiburg im Breisgau

[www.dieetagere.de](http://www.dieetagere.de)

**aussergewöhnliche Etagèren – jenseits des Mainstreams**



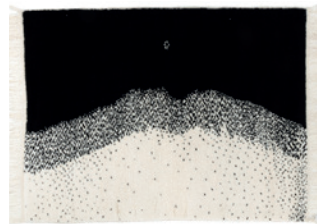
*Simona Baumgartner*

**Label: Simona B.**

Buchholzstrasse 91, 8053 Zürich

[www.simonab.ch](http://www.simonab.ch)

**Kofferhüte und anderes aus Zürich**



*Salomé Bäumlín*

**Label: Ait Selma**

Kasthoferstrasse 10, 3006 Bern

[www.aitselma.com](http://www.aitselma.com)

**Teppich-Unikate aus naturbelassener Schafwolle und Färbestoffe aus Wildsammlungen**



*Susanne Bell*

**Label: Kleidheit**

Marktstrasse 42, A-6845 Hohenems

[www.kleidheit.com](http://www.kleidheit.com)

**Modedesign: Kleider zum Feste feiern und Fahrrad fahren**



*Jan Berger*

**Label: Bentwood**

Ausserdorf 21, 8235 Lohn

[www.bentwood.ch](http://www.bentwood.ch)

**einzigartiger Holz-Metall Schmuck**



*Samuel Blaser*

**Label: Schreinerei Spicher AG**

Aaraustrasse 96, 5200 Brugg

[www.spicher.ch](http://www.spicher.ch)

**Tischsofa Degelo, Rohstahlbox, Tisch Gelo Slide**

**Alessandra Bodmer & Krisztina Haller**

**Label: NOVApru naturnah GmbH**

Obere Lattenbergstrasse 8, 8712 Stäfa

info@novapru.ch

**naturinspirierte Deko-Objekte,  
handgefertigt**



**Hilarie Burke**

**Label: Hark Designs**

Lärchenstrasse 7, 9230 Flawil

www.harkdesigns.com

**Taschen und Gürtel aus Leder**



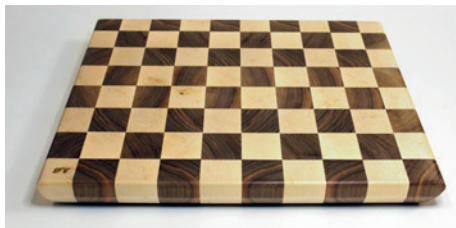
**Donato Coduti**

Drusbergstrasse 30

8810 Horgen

codutidi@bluewin.ch

**Holzschneidbretter, Unikate**



**Felix Doll**

Aargauerstrasse 88, 8048 Zürich

www.felixdoll.com

**zeitgenössischer, fair produzierter Schmuck  
mit einer klaren geometrischer Handschrift**



**Corinne Fischer**

**Label: BijouxCOFI**

Goutte d'or 14, 2014 Bôle

www.bijouxcofi.ch

**Schmuck aus Silberfiligran**

**Erick Guillard**

**Label: Erick Guillard Lederatelier**

Lerchenbergstrasse 46, 8703 Erlenbach

www.eg-lederatelier.ch

**Gürtel, Handtasche, Rucksack, Taschen,  
Portemonnaies, aus hochwertigem Echtleder**



**Claudia Hanselmann & Daniela Durrieu**

**Label: INBOX**

Schwyzgraben 9, 5105 Auenstein

www.kreativ-inbox.ch

**Produkte und Ideen für Selbstermacher,  
für Stempelfreunde und Kreativhungerige**



**Annina Issler**

**Label: CHAPEAUX ZOVAGE**

Wangen 34, 8127 Forch

www.zovage.ch

**Accessoires aus Stoff und Leidenschaft:  
Hüte, Mützen und Schals**



*Anu Kälin-Kelho*

**Label: anufaktur.ch**

Egggasse 4, 8605 Gutenswil

[www.anufaktur.ch](http://www.anufaktur.ch)

**handgemachte Keramik  
mit Style aus Finnland**



*Brigitte Keller*

**Label: Secret of Nature**

Ilfangstrasse 12, 8603 Schwerzenbach

[www.secret-of-nature.com](http://www.secret-of-nature.com)

**Kleider «wie ein Hauch von Nichts»  
aus Bambus**



*Irène Kopp Schaller*

Brunnackersteig 8, 8952 Schlieren

[koppschaller\(at\)bluewin.ch](mailto:koppschaller(at)bluewin.ch)

**Holzgegenstände mit Briefmarken**



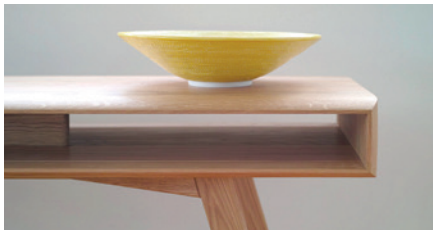
*Samuel Köppel*

**Label: Samko Design**

Giesshübelstrasse 15, 8045 Zürich

[www.samko-design.ch](http://www.samko-design.ch)

**Designmöbel: Schreibtisch, Bistrotisch,  
Salontisch, Stehsekretär, Sideboard**



*Judith Larcher*

**Label: la mosaïque**

Hardau 29, 8408 Winterthur

[www.la-mosaïque.ch](http://www.la-mosaïque.ch)

**unikate Mosaik-Bistrotische und  
Taschen aus Basketballen**

*Dörte Leiteritz & Ralf K. Herzig*

**Label: Woodandform – Die MühlenManufaktur**

Gartenweg 1, D-83254 Breitbrunn am Chiemsee

[www.woodandform.de](http://www.woodandform.de)

**exklusive Gewürzmühlen aus edlem Holz –  
Designunikate in Handarbeit**



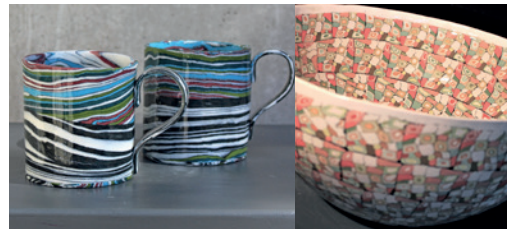
*Linda Ludolini*

**Label: Bton-37**

Bildfeldstrasse 37, 9552 Bronschhofen

[www.bton-37.ch](http://www.bton-37.ch)

**eingefärbtes Porzellan in der  
japanischen Nerikomi Technik**



*Michael Marx*

**Label: Ticotaca.ch**

Strehlgasse 2, 4460 Gelterkinden

[www.ticotaca.ch](http://www.ticotaca.ch)

**handgemachte mit Spaghettifäden bespannte  
Schaukelstühle und Gartenbänke**



*Carlo Menotti & Ursula Waldburger*

**Label: Montfil**

Seelandstrasse 29, 3095 Spiegel bei Bern

[www.montfil.ch](http://www.montfil.ch)

**Einzigartig bestickte Poloshirts für  
prächtige Männer – Made in Switzerland**



*Lidia Müller*

**Label: L&E**

Leuengasse 50, 8142 Uitikon

[www.lnelondon.com](http://www.lnelondon.com)

**Handtaschen und Accessoires –  
Designed in der Schweiz**



*Heike Munsch*

**Label: hm – heike munsch**

Sihlweidstrasse 32, 8041 Zürich

[www.heikemunsch.ch](http://www.heikemunsch.ch)

**handbemalte Seidentücher in diversen  
Grössen und Formaten**



*Gisela Pfister*

**Label: Werkstatt 12 Maienfeld**

Schellenbergstrasse 8, 7304 Maienfeld

[www.werkstadt12.ch](http://www.werkstadt12.ch)

**Handmade mit Style, kreativ und einzigartig**



*Verena Philipp*

**Label: Hutatelier KOPFFORM**

Oberalpstrasse 4, 7000 Chur

[www.kopfform.ch](http://www.kopfform.ch)

**handgefertigte Hüte und Mützen**

*Ines Püntener-Moser*

**Label: Ines Moser**

Brunnmattstrasse 11, 5400 Baden

[www.manufaktur9.ch](http://www.manufaktur9.ch)

**Modeunikate: Damenmäntel, Damen-  
jacken, Kinderkleider, Armstulpen**

*Thomas Rimml*

**Label: altrimenti – Möbel neu erzählt**

Engelbergstrasse 40a, 6370 Stans

[www.altrimenti.ch](http://www.altrimenti.ch)

**Möbel upcycling für drinnen und draussen**

*Claudia Rutschmann*

**Label: schmuckwerth**

Pfaffenwiesenstrasse 103, 8404 Winterthur

[www.schmuckwerth.ch](http://www.schmuckwerth.ch)

**die Natur inspiriert – einzigartige  
Schmuckstücke aus edlen Materialien**



*Antonio Rüttimann*

**Label: EliTree**

Bachserstrasse 5, 5467 Fisibach

[www.elitree.ch](http://www.elitree.ch)

**Brettspiel mit Karten und Baumfiguren  
für Erwachsene und Kinder ab 8 Jahren**



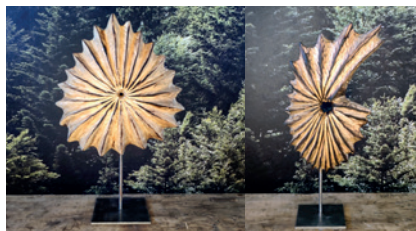
*Silvan Scherrer*

**Label: Scherrer Woodcarving**

Gemeindehausstrasse 18, 8542 Wiesendangen

[www.scherrercarving.ch](http://www.scherrercarving.ch)

**handgeschnitzte Holzskulpturen**



*Doris Schmid*

**Label: dorisch – Textiles Treiben**

Meinrad-Lienert-Strasse 23, 8003 Zürich

[www.dorisch.ch](http://www.dorisch.ch)

**Stadt-Outdoor-Jacken, Röcke, Taschen,  
Accessoires – lustvoll, funktionell, langlebig**



*Monika Schönholzer*

**Label: Schönholzer Textildesign**

Steihau 14, 5453 Remetschwil

[www.schoenholzer-textildesign.com](http://www.schoenholzer-textildesign.com)

**hochwertige Zierkissen aus Seidenjacquard,  
Lavendelkissen, edle Kosmetiktaschen**



*Saloni Shrestha*

**Label: Protsaah**

Grundhofstrasse 1, 8704 Herrliberg

[www.protsaah.com](http://www.protsaah.com)

**handgefertigte Designprodukte aus sozialen Projekten,  
Schmuck aus recyceltem Silber und Natursteinen**



*Jolanda Steiner*

**Label: Küsnachter Mandelküsse**

Alte Landstrasse 81, 8700 Küsnacht

[www.mandelkuesse.ch](http://www.mandelkuesse.ch)

**«Küsnachter Mandelküsse» von Hand  
gefertigte, zartschmelzende Schoggimandeln**



*Elisabeth Tuero Graf*

Gufenhaldenweg 4, 8708 Männedorf

[www.artdeterre.ch](http://www.artdeterre.ch)

**Objekte aus Porzellan  
glasiert mit eigener Glasur**



*Valeria Vigliani*

**Label: V DESIGN LAB Jewellery**

Südstrasse 5, 8008 Zürich

[www.vdesignlab.ch](http://www.vdesignlab.ch)

**handgefertigter, vergoldeter Schmuck  
aus recyceltem Silber und Messing**

*Keyla Villegas Gómez*

**Label: Anashi Handmade**

Rotfluhstrasse 71, 8702 Zollikon

www.anashi.ch

**handgemachte Accessoires:**

**Taschen, Hüte und Ohrringe**



*Béatrice von Allmen*

**Label: CreArt**

Schlossmattstrasse 4, 3400 Burgdorf

www.creat.ch

**Seidenaccessoires und Kleidungsstücke,  
Magnetbroschen zum Befestigen von Tüchern**



*Monica Wenk*

**Label: monewenk**

Bollstrasse 7, 3076 Worb

www.monewenk.ch

**Wendejacken, Kapuzenkleider und  
dazupassende Hüte**



*Jacqueline Zygmunt*

**Label: JANOGI Schmuckdesign**

Brunnenstrasse 52, 8303 Bassersdorf

www.janogi.ch

**Silberschmuck –**

**trendig, hochwertig, handgemacht**



**Vermarktungs-  
Plattformen**

Wir stellen dir günstig  
Ausstellungsplatz zur  
Verfügung, unterstützen  
dich bei deinem Auftritt  
und bieten Unternehmen  
ein professionelles  
Schaufenster auf  
formforum.ch.

**formforum  
Masterpiece**

formforum honoriert alle  
zwei Jahre die herausra-  
genden Arbeiten seiner  
Mitglieder.  
Das wiederkehrende  
Gütesiegel wird für hoch-  
wertige gestalterische  
Qualität vergeben.

**Netzwerk und  
Erfahrungsaustausch**

Wir fördern den Erfah-  
rungsaustausch und  
vernetzen unsere  
Mitglieder bei Netzwerk-  
anlässen untereinander  
und organisieren  
formforum-interne und  
externe Workshops.

Bei uns treffen sich Gestalter aus den Bereichen Mode, Schmuck, Möbel, Keramik, Textilien und weiteren Sparten des zeitgenössischen Designs.

formforum.ch

**formforum**

# Design und Kunsthandwerk / Eintritt frei



**Samstag, 21. Mai 2022, von 12 – 18 Uhr**

**Sonntag, 22. Mai 2022, von 11 – 17 Uhr**

## **Standort: Erlengut**

Erlengutstr. 1a, 8703 Erlenbach ZH

## **Anreise:**

**Zug:** S6 oder S16 bis Bahnhof Erlenbach, ca. 5 Minuten zu Fuss

**Schiff:** zur Schifflände Erlenbach, ca. 5 Minuten zu Fuss

**Auto:** beim Erlengut stehen Parkplätze in der Parkgarage und in der Umgebung zur Verfügung.

**Verpflegung:** Das Verpflegungsangebot wird vor dem Anlass auf unserer Webseite bekannt gegeben.

**Corona:** Bitte vor dem Besuch der FormSzene die aktuellen Infos auf unserer Webseite beachten. Danke.

## **Organisation:**

Barbara Rothlin & Michael Sobczak  
052 203 34 54 / mail@formszene.ch



**yoco**<sup>o</sup>

Brand Design & Integrierte Kommunikation



formszene.ch