



**DESIGN &**

**KUNSTHANDWERK**

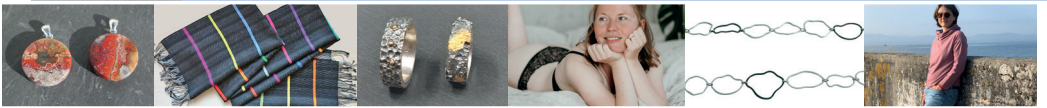


**23./24. Nov.**

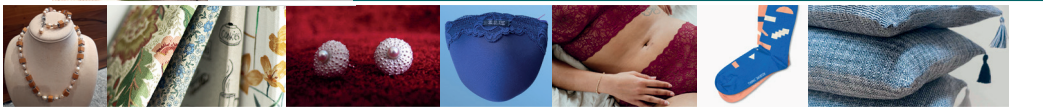
SA 11 – 19 Uhr | SO 11 – 17 Uhr



**Schloss Greifensee ZH | Eintritt frei**



**FORMSZENE**



# 23./24. Nov.

SA 11 – 19 Uhr | SO 11 – 17 Uhr

## FORMSZENE – Design & Kunsthandwerk

**40 Ausstellende** präsentieren im schönen Ambiente hochwertige Produkte und freuen sich auf Ihren Besuch: AMORETTI | b-Glass | bonbon | ChrisCurry | christi-ane | Claudia Carolina Creación | cnezel | crea-ev | creadesign.cec | Die ETAGERE | drehmomente.ch | Egoissima&majeriesli | EKDesign63 | Gewuerzmuehle-Kohl® | HarkDesigns | HMLEDERATELIER | holzzauber | Hugyourself | Hutatelier KOPFFORM | Kreativ Werkstatt 24 | Lieblingsketten.ch | Mandelküsse | Markendekor | Mit Liebe gemacht | naturPHotos.ch | nureis | Regula Hauser | ReGULa Kaeser-Bonanomi & Jacqueline Forster-Zigerli | Renate Scherz – Die Schmuckweberin | Ruth Germann | schmuckwerth | Schönholzer Textildesign | Sirup Schmuckdesign | slowtextiles | SonMar | The Pinecones | Thomas Jakobson | thoughts of september | ZIK |

### Ort: Schloss Greifensees

Im Städtli 24, 8606 Greifensee  
[www.schlossgreifensee.ch](http://www.schlossgreifensee.ch)  
Am Samstag Christkindlimärt im Städtli.

### Anreise:

**ÖV:** S9 / S14 bis Bhf. Greifensee und zu Fuss 1.1 km, ca. 15 Min. oder S14 bis Bhf. Schwerzenbach und Bus 727 bis Städtli.

**Auto:** Autobahn A15 bis Volketswil. Diverse öffentliche Parkplätze.

**Kulinarisch:** Das Schlosskafi verwöhnt mit Kuchen, Kaffee, diversen Getränken und kleinen Gerichten.

### Organisation:

YOCO Your Communication GmbH  
Barbara Rothlin & Michael Sobczak  
In Zusammenarbeit mit der  
Stiftung Schloss Greifensee.



[formszene.ch](http://formszene.ch)